

# HISTORIA CHOROBY

L. ks. gł. ....

L. ks. oddz. ....

(Pieczęćka kliniki)

Klinika chorób wewnętrznych

Oddział .....

Lekarz prowadzący ..... Student .....

Nazwisko i imię ..... Płeć  M  K \*\*

Miejsce i data urodzenia ..... Stan cyw. ....

Zawód ..... Miejsce pracy .....

Miejsce stałego zamieszkania ..... PESEL W razie potrzeby zawiadomić ..... Kasa Chorych Skierowan .... przez: ..... z rozpoznaniem .....  
przyjęt ..... dnia ..... r. godz. ....

Rozpoznanie wstępne .....

Rozpoznanie ostateczne (kliniczne), powikłania i chor. współistniejące .....

Nr stat.  
choroby

Rozpoznanie histopatologiczne .....

Rozpoznanie anatomopatologiczne .....

Gr. Krwi .....

Rh .....

Dowód osobisty nr .....

Pieczęć i podpis lekarza dok. wpisu

Zgadzam się na proponowane leczenie i zabieg operacyjny .....

Szpital za rzeczy wartościowe pozostawione przy pacjencie nie odpowiada

Data:  rodzaj zabiegu

Podpis pacjenta .....

podpis .....

Wypisan .... dn. .... r. jako nie leczon ....., nie nadając ..... się do leczenia, wyleczon ....  
z poprawą, bez poprawy, z pogorszeniem, przeniesion .... do: .....

Zmarł ... dn. .... r. przed upł. 24 godz. - po upł. 24 godz. - od chwili przyjęcia

Leczył się dni .....

Uwagi i ew. zlecenia lekarza przyjmującego

Dodatkowe uwagi:

Zakończono historię choroby

zdano dnia ..... r. podpis prowadzącego

przyjęto dnia ..... r. podpis przyjmującego

Dnia ..... godz. ....

# WYWIAD

Główne dolegliwości:

Dotychczasowy przebieg choroby:

Dolegliwości ze strony pozostałych narządów i układów:

Przebyte choroby:

Warunki życiowe: odżywianie, mieszkanie, praca

pali .....

pije .....

Wywiady rodzinne:

Data	Przebieg choroby	Dieta, leczenie
	<p><i>(Faint, illegible text describing the disease course)</i></p>	<p><i>(Faint, illegible text regarding diet and treatment)</i></p>

Badanie końcowe dnia .....

Uwagi o przebiegu choroby i o wynikach (epikryza)

.....  
podpis

Nazwisko i imię chorego ..... Nr dz. Klin. ....

### Badanie przedmiotowe

Stan ogólny: budowa ciała, skóra, śluzówki, sinica, obrzęki, owłosienie, węzły chłonne:

wiek .....

wzrost .....

waga istotna .....

st. odżywienie .....

temperatura .....

Głowa i szyja, punkty uciskowe nerwów, gałki oczne, -(ruchomość, osadzenie, źrenice, ..... reakcje), nos, jama ustana, język, gardziel, migdałki, tarczyca,

Zęby

8	7	6	5	4	3	2	1		1	2	3	4	5	6	7	8
8	7	6	5	4	3	2	1		1	2	3	4	5	6	7	8

fetor

Klatka piersiowa; wygląd ogólny, typ, symetria, ruchomość, bad. dotykiem:

Prawe Lewe

Granice szczytów

Układ oddechowy:

gr. przy śr. prz:

Opukowo; op. porównawcze i szczegółowe, charakter

gr. przy śr. tyl.

odgłosu opukowego, granice, ruchomość

gr. boczna

dolne granice

L. most k.

L. śr. obojcz.

L. śr. pach.

L. przykręć

L. śr. łopatk.

Osluchowo: charakter szmeru oddechowego, szmery dodatkowe

## Układ krążenia

Okolice serca (oglądanie i badanie dotykiem):

Opukiwanie:

	Stł. względne	Stł. bezwzględne	Tętno
gr. górna .....	.....	.....	Ciśnienie tętnicze
prawa .....	.....	.....	Ciśnienie żylna
lewa .....	.....	.....	
dolna .....	.....	.....	

Osluchiwanie:

Naczynia krwionośne; układ tętniczy i żylny:

Jama brzuszna:

Oglądanie, badanie dotykiem, opukiwanie, osłuchiwanie - narządy wewnętrzne

Per vectum:

Układ moczowy i narządy płciowe:

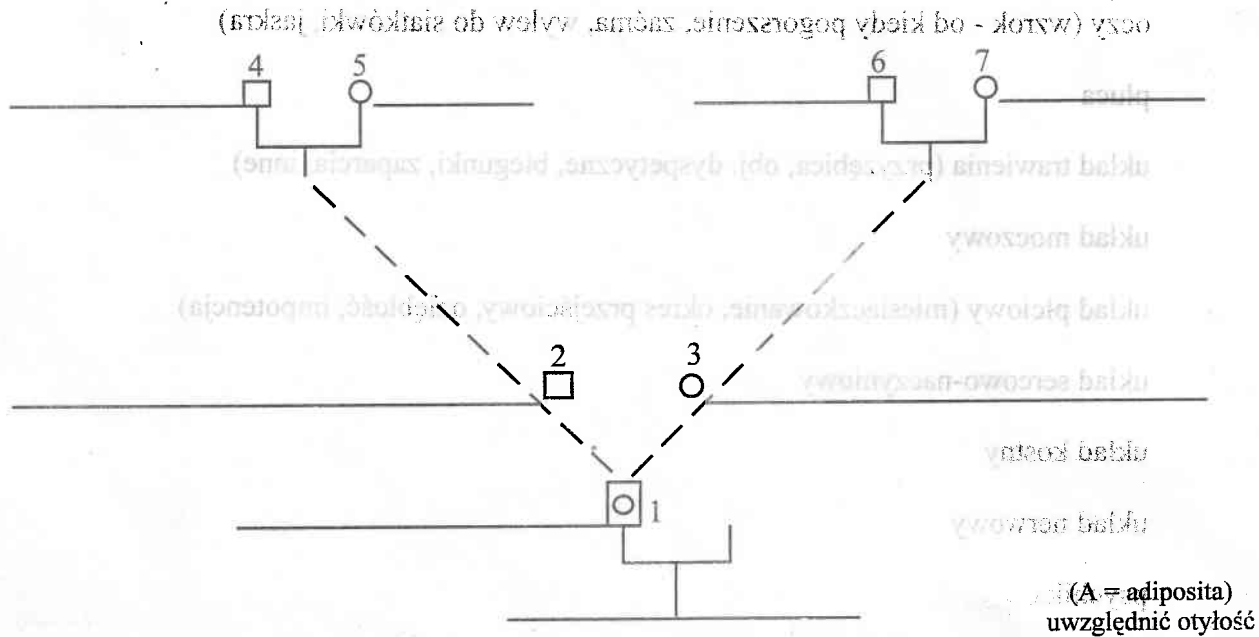
Układ narządów ruchu:

Układ nerwowy:

Stan psychiczny:

# WYWIAD

## 1. Wywiad rodzinny:



2. Dane rozwojowe (przebieg porodu, rozwój w okresie niemowlęcym, przedszkolnym, szkolnym, powstania itd.).

## 3. Wywiad z zakresu cukrzycy:

dane o cukrzycy utajnej (stany ropne, interwencje chirurgiczne, ciąża, stosowanie sterydów, niedocukrzenie)

data i okoliczności ujawnienia się cukrzycy:

przebieg choroby: dolegliwości, niedocukrzenia-śpiączki, kwasice-śpiączki (okoliczności i data)

4. Wywiady dotyczące żywienia się chorego (jakość, ilość i czas posiłków, tolerancja, przyzwyczajenia od dzieciństwa aż do chwili obecnej)

## 5. Leczenie (data, systematyczność, efekty, dawki i tolerancja)

ambulatorium

szpital (bezpośrednia przyczyna hospitalizacji)

sanatorium

dieta

doustne

insulina

inne

6. Powikłania:

otyłość (dynamika)

skóra (świąd, czyraczność, zaniki, inne)

oczy (wzrok - od kiedy pogorszenie, zaćma, wylew do siatkówki, jaskra)

płuca

układ trawienia (przyzębica, obj. dyspeptyczne, biegunki, zaparcia, inne)

układ moczowy

układ płciowy (miesiączkowanie, okres przejściowy, oziębłość, impotencja)

układ sercowo-naczyniowy

układ kostny

układ nerwowy

psychika

7. Ciąża (w przypadku mężczyzn - pytania dotyczące żony)

przebieg, rozwiązanie (gdzie, kiedy, jak)

potomstwo, płód martwy, stan i waga noworodka, inne dane

Wywiad zebrał .....

dnia ..... 200 ..... r.